



- ❖ **Chladič (telo svetidla):**  
hliníkový profil, práškovaný povrch,
- ❖ **Svetelný zdroj:**  
ALU doska s plošnými spojmi / Nichia LED čipy
- ❖ **S možnosťou stmievania:**  
DALI, 1-10V, PWM, odporové
- ❖ **Možnosti uchytenia:**  
oceľové lanká, záves, konzola, otočná konzola



## Spôľahlivosť dizajnu

Dlhodobá bezúdržbová prevádzka je jednou z hlavných výhod LED technológie. Efektívnosť odvodu tepla určuje životnosť svetelného zdroja LED. Sériu Linear preto používa vysokovýkonné LED čipy, ktoré sú zaťažované približne na 50% svojho maximálneho výkonu, čo výrazne znižuje teplotu čipu a predlžuje životnosť. Dômyselne navrhnutý chladič zabezpečuje efektívny odvod tepla mimo LED čipov.

## Kvalita "šitá na mieru"

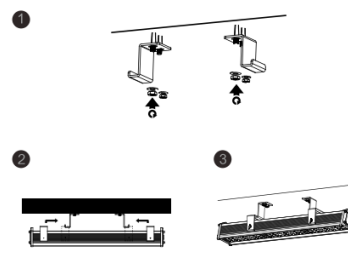
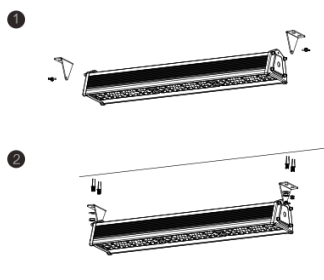
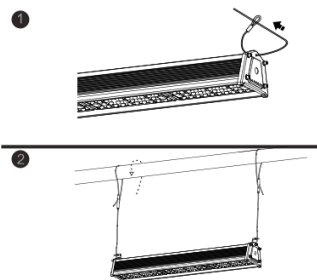
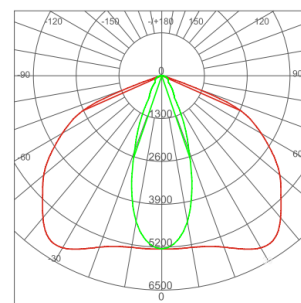
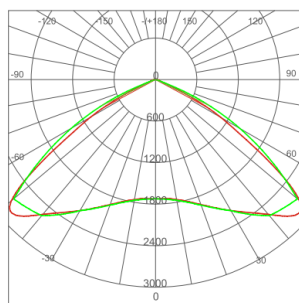
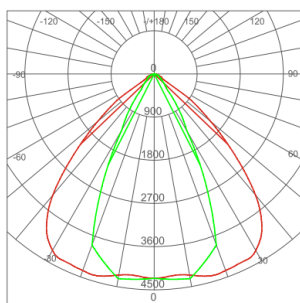
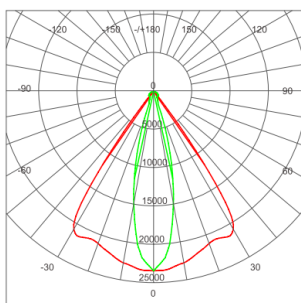
Každé jedno svetidlo absolvuje sériu testov, ktoré odhalia akúkoľvek výrobnú nedokonalosť. Vo svetidle sú tiež použité komponenty popredných výrobcov priemyselnej elektroniky. Aj preto je možné s istotou na svetidlá poskytnúť záruku 5 až 7 rokov. Pre Váš projekt vypracujeme fotometrickú simuláciu, podľa ktorej presne vieme, aké parametre má svetidlo mať, vzhľadom na vlastnosti Vašich priestorov. Dokážeme prispôsobiť uhol vyžarovania, príkon, farbu svetla, hodnotu CRI, materiál optiky, spôsob uchytenia a mnoho ďalšieho.

## Maximálna úspora

Úspora nákladov na osvetlenie sa pri kvalitnom LED osvetlení pohybuje v rozmedzí 50-80%. Vďaka kompatibilitate svetidiel s protokolom DALI je možné celý systém osvetlenia riadiť na základe prítomnosti osôb a úrovne osvetlenia v reálnom čase, čo umožňuje maximalizovať úsporu prevádzkových nákladov na osvetlenie až do výšky 90% oproti pôvodnému systému osvetlenia.

## Použitie LED svetidla Linear V1

- **Predovšetkým výrobné a skladové haly, regálové systémy, dlhé uličky**
- Výška stropu 4 – 30 metrov
- Teplota okolia – 30°C až +50°C
- Vhodné pre prostredie s prudkými nárazmi v el. sieti
- Vhodné pre vlhké a prašné prostredie
- Vhodné pre časté zapínanie a vypínanie
- Vhodné pre použitie so systémom inteligentného riadenia osvetlenia DALI



Príkon svetidla	30W	60W	90W	120W	150W	180W
Svetelný tok (lm)	3 900	7 800	11 700	15 600	19 500	23 400
Efektívnosť	~ 130 lm/W (165 lm/W voliteľné vo verzii Linear V1S)					
Rozptyl svetla	30°x70°, 60°x90°, 40°x130°, 120°, 90°					
Farba svetla	3000K, 4000K, 5000K					
CRI	>Ra70, Ra>80, Ra>90					
Krytie IP / IK	IP65					
Životnosť	>50 000h (Ta=30°C @ L70)					
Rozmery / váha	137x102x(280, 486, 718, 948, 1178) mm / 1.9 - 8.5± 0.3kg					